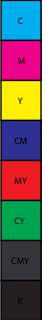


Niveaux	Surfaces A	Surfaces B	Surfaces C	Surfaces D	Surfaces A+D	Surfaces B+C	Total
1er étage	286,28	468,15	482,76	347,16	633,44	950,91	1 584,35



Architecture
 PROJET DE CONSTRUCTION D'UN IMMEUBLE A USAGE DE BUREAUX SIS AU CENTRE URBAIN NORD

Date 04/09/2014

PLAN -1ER ETAGE-

Ref.dessin
 MNB-0000-14

02

